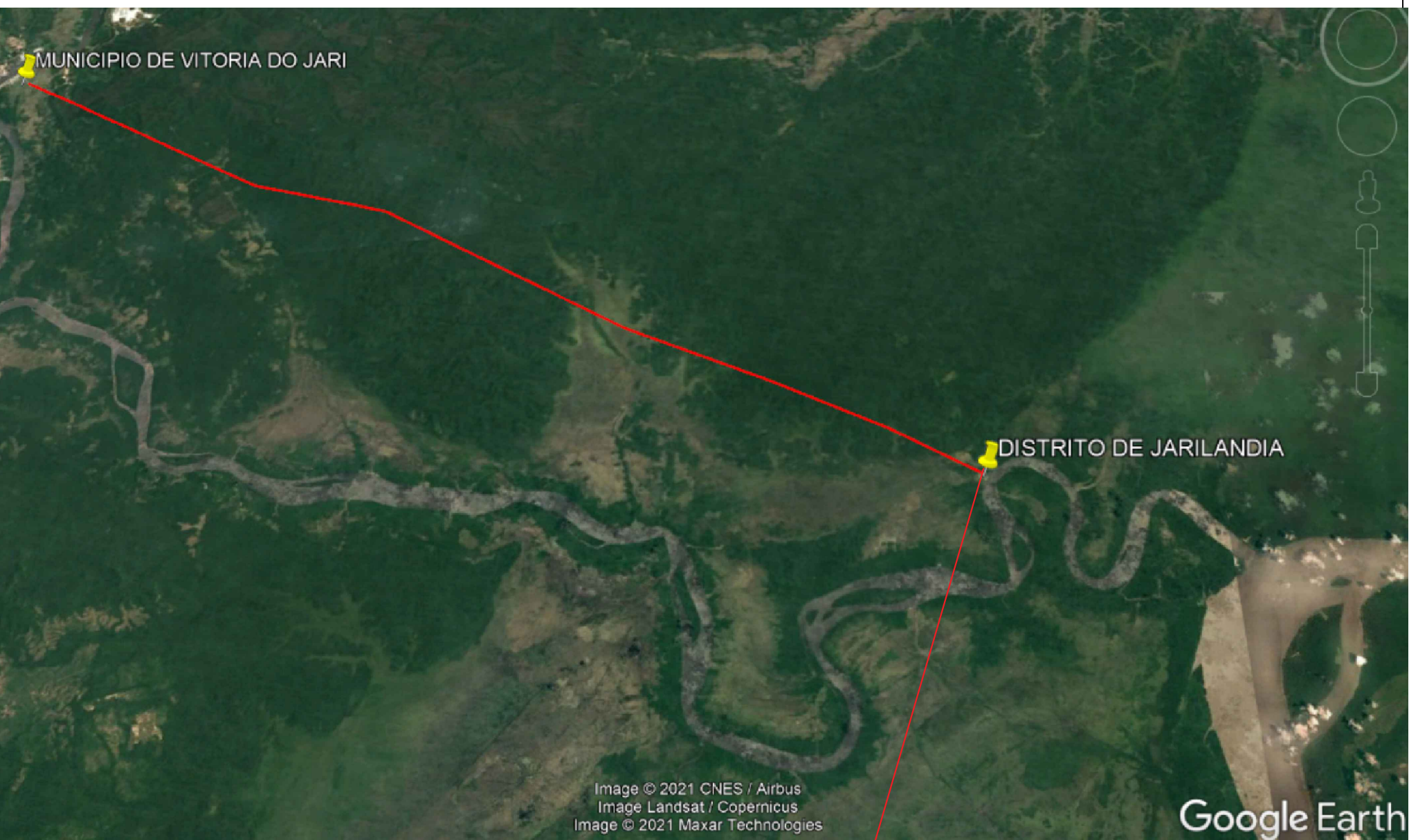


3 LOCALIZAÇÃO-LOCAÇÃO DA OBRA
SEM ESCALA


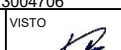
1 POSIÇÃO GEOGRAFICA-DISTRITO DE JARILANDIA
SEM ESCALA



2 LOCALIZAÇÃO DO TERRENO
SEM ESCALA



COORDENADAS GEOGRAFICAS GERAIS DISTRITO DE JARILANDIA	
LATITUDE	1° 7'24.45"S
LONGITUDE	51°59'45.18"O

MINISTÉRIO DA DEFESA		ANO		TIPO		FOLHA		 NUNES & SOUZA
		2021		ARQ.		6/6		
PROGRAMA CALHA NORTE								
CONVENIENTE		BARRIO		MODIFICAÇÕES				
Município de Vitória do Jari/ Ap		DISTRITO DE JARILANDIA						
CONSTRUÇÃO DE QUADRA POLIESPORTIVA				ÁREAS		A		
MUNICIPIO DE VITORIA DO JARI/AP				1.051,72 m²		B		
ASSUNTO:						C		
PROJETO ARQUITETONICO						D		
PLANTA DE LOCALIZAÇÃO/LOCAÇÃO						E		
AUTOR DO PROJETO:		CAD		DATA		F		
Lucas Rodrigues Nunes		LUCAS RODRIGUES NUNES		SETEMBRO/2021		EXTENSAO		
LUCAS RODRIGUES NUNES		CREA-AP 031/2004706		VISTO		INDICADA		
PREFEITO MUNICIPAL						F		
ARY DUARTE DA COSTA								
RESPONSÁVEL TÉCNICO		Lucas Rodrigues Nunes						
		CREA-AP 031/2004706						